

12 e 13  
de março

# Valores da Convivência

na vida pública  
e privada

## Avaliação do Nosso Seminário

Em sua opinião, qual foi o ponto mais **forte** do módulo?

1

A palestra sobre necessidades. A palestra da Lia. O jeito do  
Reinaldo!

Em sua opinião, qual foi o ponto mais **fraco** do módulo?

2

O pouco tempo que os palestrantes tinham para falar e que havia  
para o debate. É um tempo que demanda troca, o debate não pode ser  
um detalhe dispensável, ele é essencial.

Você recomendaria este seminário para alguém?

3

Já recomendei ontem à noite.

→ Outra coisa da qual senti falta foram de mais atividades  
práticas, demonstrações de como funciona a CNV, em especial para  
transformar a postura de disputa comum no "mundo lá fora"! ☺

VIRE

→ A sugestão da Lia de fazer um encontro inteiro sobre a questão da  
violência doméstica na perspectiva da não-violência é FANTÁSTICA. Façam,  
por favor, e com  muito  tempo para debate porque mulher fala, viu! ;)

→ Além, qual a possibilidade de esses seminários acontecerem  
em outros espaços (CEUs, CRAS, CAPS, CREAS, Casas Viviane dos  
Santos, Cidinha Kopceck, Brasilândia, etc)?

apoio institucional

realização

patrocínio



Organização  
das Nações Unidas  
para a Educação,  
a Ciência e a Cultura



Palas Athena



CAMARGO  
CORRÊA



# Valores da Convivência na vida pública e privada

## Avaliação do Nosso Seminário

Em sua opinião, qual foi o ponto mais forte do módulo?

A prática de atividades em grupo e a troca de experiências.

Em sua opinião, qual foi o ponto mais fraco do módulo?

O tempo para a prática de atividades em grupo e a troca de experiências.

CRAS - Centro de Referência de  
Assistência Social

CREAS - Centro de Referência  
Especializado de  
Assistência Social

CAPS - Centro de Atenção  
Psicosocial

VIROU!

O que eu quero  
dizer é: quando o outro

com quem nos relacionamos  
não tem a oportunidade  
de ouvir falar sobre isso,  
de pensar dessa outra  
maneira, tão absurdamente  
diferente do modo como  
o mundo vem funcionando  
nessa "lô fora"...

patrocínio

Brá nós (pre mim!)  
já vai ser difícil,  
"magine pra quem  
não ouvir vocês!"

CAMARGO  
CORRÊA



Organização  
das Nações Unidas  
para a Educação,  
Ciência e Cultura



12 e 13  
de março

# Valores da Convivência

na vida pública  
e privada

## Avaliação do Nosso Seminário

Em sua opinião, qual foi o ponto mais **forte** do módulo?

1

Questões da nossa formação, o meio  
onde nascemos e onde crescemos;  
como vivemos?

Em sua opinião, qual foi o ponto mais **fraco** do módulo?

2

Tempo para discussão.

Você recomendaria este seminário para alguém?

3

Para todos e de acordo com a  
capacidade de absorção.  
Este seminário deveria ser matéria  
obrigatória nas escolas em seus  
vários níveis.

apoio institucional

realização

patrocínio



Organização  
das Nações Unidas  
para a Educação,  
a Ciência e a Cultura



Palas Athena





12 e 13  
de março

# Valores da Convivência

na vida pública  
e privada

## Avaliação do Nosso Seminário

Em sua opinião, qual foi o ponto mais **forte** do módulo?

1

O conjunto e a interconexão dos temas

Em sua opinião, qual foi o ponto mais **fraco** do módulo?

2

Resaltou apenas ~~algumas~~ como sugestão:  
a viabilidade de maior espaço para perguntas  
e um compartilhamento de experiências e ideias  
pertinentes aos temas;  
enfim: "Dialogar" e "Compartilhar o Conviver"

Você recomendaria este seminário para alguém?

3

Certamente.

apoio institucional

realização

patrocínio



Organização  
das Nações Unidas  
para a Educação,  
a Ciência e a Cultura



Palas Athena



CAMARGO  
CORRÊA



12 e 13  
de março

# Valores da Convivência

na vida pública  
e privada

## Avaliação do Nosso Seminário

Em sua opinião, qual foi o ponto mais **forte** do módulo?

1

A facilidade de lidar com todos elas e  
fazer de tudo a uma profunda reflexão

Em sua opinião, qual foi o ponto mais **fraco** do módulo?

2

Não houve um ponto fraco. Organização, conteúdo  
e didático perfeito!! Adorei

Você recomendaria este seminário para alguém?

3

Come certeza. Para todos que conheço.  
Certeza absoluta!!!

apoio institucional



Organização  
das Nações Unidas  
para a Educação,  
a Ciência e a Cultura

realização



Palas Athena

patrocínio



CAMARGO  
CORRÊA



# Valores da Convivência

na vida pública  
e privada

## Avaliação do Nosso Seminário

Em sua opinião, qual foi o ponto mais **forte** do módulo?

1

O propósito de levar o grupo a refletir acerca dos valores das pessoas e aplicá-los ao cotidiano.

Em sua opinião, qual foi o ponto mais **fraco** do módulo?

2

Não encontrei ponto fraco, os palestrantes foram muito claros!

Você recomendaria este seminário para alguém?

3

Sim, pois fiquei muito satisfeita com o conteúdo passado e entendo que todas as pessoas devam ser levadas a refletir.

apoio institucional

realização

patrocínio



Organização  
das Nações Unidas  
para a Educação,  
a Ciência e a Cultura



Palas Athena





12 e 13  
de março

# Valores da Convivência

na vida pública  
e privada

## Avaliação do Nosso Seminário

Em sua opinião, qual foi o ponto mais **forte** do módulo?

1

O ponto mais forte pensar no eu. A palestra do Prof. George foi fantástica

Em sua opinião, qual foi o ponto mais **fraco** do módulo?

2

Não gostei de algumas participações de colegas que no meu ponto de vista, atrapalharam a explanação do tema que o Prof. George abordou.  
Desejo que ele tenha muito mais a acrescentar em nossas reuniões, assim como os outros palestrantes

Você recomendaria este seminário para alguém?

3

Com certeza.  
Estão de parabéns pela organização e principalmente pelo nível dos profissionais. Gostei muito e manifestei o meu interesse em conhecer um pouco mais sobre o Instituto e até participar de cursos.  
Mais do que isso me proporcionou uma maior reflexão de eu consigo mesmo e a minha relação com o outro.

apoio institucional

realização

patrocínio



Palas Athena





12 e 13  
de março

# Valores da Convivência

na vida pública  
e privada

## Avaliação do Nosso Seminário

Em sua opinião, qual foi o ponto mais **forte** do módulo?

1

*Espace proporcionar a reflexão interna*

Em sua opinião, qual foi o ponto mais **fraco** do módulo?

2

*A palestra da Nussa ficou para mim não muito clara no contexto do Seminário, pois não houve reflexão no público-privado*

Você recomendaria este seminário para alguém?

3

*Sim recomendaria as pessoas que tenham interesse em aprender algo novo*

apoio institucional

realização

patrocínio



Organização  
das Nações Unidas  
para a Educação,  
a Ciência e a Cultura



Palas Athena



CAMARGO  
CORRÊA



# Valores da Convivência

na vida pública  
e privada

## Avaliação do Nosso Seminário

Em sua opinião, qual foi o ponto mais **forte** do módulo?

1

*Foi primeiro lugar ter sido aberto a todos,  
acolhedor e preciso além de necessário  
e oportuno.*

Em sua opinião, qual foi o ponto mais **fraco** do módulo?

2

*Eu desejei e senti falta de mais dinâmicas  
interativas. As perguntas poderiam  
ser escritas e posteriormente resolvidas.*

Você recomendaria este seminário para alguém?

3

*Sim. Indistintamente.*

*Obrigado pela oportunidade.*

apoio institucional

realização

patrocínio



# Valores da Convivência

na vida pública  
e privada

## Avaliação do Nosso Seminário

Em sua opinião, qual foi o ponto mais **forte** do módulo?

1

Os temas selecionados para o seminário, e  
brilhante exposição dos palestrantes.

Em sua opinião, qual foi o ponto mais **fraco** do módulo?

2

O período limitado para apresentação dos painéis.  
A falta de outras estratégias como tempo para  
as perguntas e criação de G.T. Grupo de Trabalho  
para compreensão do assunto, e outros questionamentos

Você recomendaria este seminário para alguém?

3

Sim, se quisermos uma sociedade desenvol-  
vida de maneira sustentável a Palas Athena  
poderia realizar um projeto para levar este  
seminário a Rede Pública de Ensino do Estado  
de São Paulo.

apoio institucional

realização

patrocínio



Organização  
das Nações Unidas  
para a Educação,  
a Ciência e a Cultura



Palas Athena



CAMARGO  
CORRÊA



12 e 13  
de março

# Valores da Convivência

na vida pública  
e privada

## Avaliação do Nosso Seminário

Em sua opinião, qual foi o ponto mais **forte** do módulo?

1

*Organização*

Em sua opinião, qual foi o ponto mais **fraco** do módulo?

2

*Tempo curto para as vivências dos temas*

Você recomendaria este seminário para alguém?

3

*Penso que para todos do meu círculo de  
vivências*

apoio institucional



Organização  
das Nações Unidas  
para a Educação,  
a Ciência e a Cultura

realização



Palas Athena

patrocínio





12 e 13  
de março

# Valores da Convivência

na vida pública  
e privada

## Avaliação do Nosso Seminário

Em sua opinião, qual foi o ponto mais forte do módulo?

1

Os temas das palestras e a múltipla  
visão destes, não caíndo no que  
sempre se ouve ou se fala.

Em sua opinião, qual foi o ponto mais fraco do módulo?

2

Interrupções e perguntas <sup>dos ouvintes</sup> durante as  
explicações.

(Não me refiro aqui aos apartes de um  
dos palestrantes, que foram úteis e  
pertinentes à explicação).

Você recomendaria este seminário para alguém?

3

Sim! Gostei muito e ~~foi~~ foi  
muito valioso ouvir e trocar  
experiências.

Sugestão: No início das palestras estabelecer  
que as perguntas serão feitas ao final.  
Perguntas no transcorrer das palestras  
"quebra" o ritmo e interrompe a linha  
de raciocínio.

apoio institucional

realização

patrocínio

vide verso



Organização  
das Nações Unidas  
para a Educação,  
a Ciência e a Cultura



Palas Athena



CAMARGO  
CORRÊA

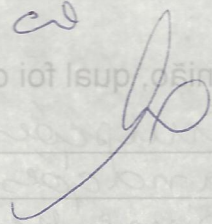


12 e 13  
de março

Sei o aqui registrada o  
meu agradecimento a todos os  
palestrantes.

Suas colocações, ideias, vivências,  
foram sementes lançadas e não  
de frutificar!!

Ana Cláudia  
Mastrodomenico



CAMARGO  
CORRÊA



Palas Athena



Organização  
das Nações Unidas  
para a Educação,  
Ciência e Cultura



# Valores da Convivência

na vida pública  
e privada

## Avaliação do Nosso Seminário

Em sua opinião, qual foi o ponto mais **forte** do módulo?

1

Todo o seminário. A forma de condução,  
pontualidade, conteúdo e respeito.

Em sua opinião, qual foi o ponto mais **fraco** do módulo?

2

Na minha opinião foi o seminário sobre Sustentabilidade  
e Consumo. Não pelo tema, mas pelo conteúdo  
que foi abordado.

Você recomendaria este seminário para alguém?

3

Com certeza. Apesar do público alvo ser gestores públicos  
acredito que este é um seminário para a vida.  
Assim, acredito que se possível, deveriam abrir  
preços para o público em geral.  
Também recomendaria que o almoço fosse  
oferecido ou pelo menos encaminhado para  
pessoas que não houvesse maior interação  
entre as pessoas.  
Por fim, na impossibilidade de participação de todos  
que gostariam, sugiro a possibilidade de gravar  
e tornar disponível no blog.

apoio institucional

realização

patrocínio



Organização  
das Nações Unidas  
para a Educação,  
a Ciência e a Cultura



Palas Athena



CAMARGO  
CORRÊA



12 e 13  
de março

# Valores da Convivência

na vida pública  
e privada

Avaliação do Nosso Seminário

2011

Em sua opinião, qual foi o ponto mais forte do módulo?

1

Acredito que o ponto forte, seja o próprio tema (Valores da Convivência) e as reflexões e discussões realizadas. Os palestrantes são excelentes, sábios e falam com propriedade e clareza.

Em sua opinião, qual foi o ponto mais fraco do módulo?

A questão do tempo, não houve tempo para perguntas e maior participação dos participantes.

Você recomendaria este seminário para alguém?

3

Sim. Antes de participar, eu repassei o e-mail com as informações sobre este seminário para algumas pessoas e amigos. Agora que participei, elogiarei e farei propaganda.

apoio institucional

realização

patrocínio



Organização  
das Nações Unidas  
para a Educação,  
a Ciência e a Cultura



Palas Athena



CAMARGO  
CORRÊA



# Valores da Convivência na vida pública e privada

## Avaliação do Nosso Seminário

Em sua opinião, qual foi o ponto mais **forte** do módulo?

1

Exposições do Borisio Paulowicz e do Deskin

Exposição de M<sup>te</sup> Fernanda Oliveira

Atividade proposta pela Lourdes Alves de Souza | Exposição do Remoldo Bulgarelli

Criação do Blog

Em sua opinião, qual foi o ponto mais **fraco** do módulo?

2

tempo curto p/ fazer atividades práticas propostas na exposição da M<sup>te</sup> Fernanda

Oliveira. A apresentação foi muito interessante e seria muito bom explorar mais.

O tempo da exposição do Nosso Seminário deslocado dos demais.

Você recomendaria este seminário para alguém?

3

Sim, certamente

---

---

---

---

---

---

---

---

---

---

apoio institucional

realização

patrocínio



Organização  
das Nações Unidas  
para a Educação,  
a Ciência e a Cultura



Palas Athena



CAMARGO  
CORRÊA

CBS: o coffee-break da tarde do sábado poderia ser depois da 2<sup>a</sup> palestra depois do almoço e não depois da 1<sup>a</sup> palestra depois do almoço.



12 e 13  
de março

# Valores da Convivência

na vida pública  
e privada

## Avaliação do Nosso Seminário

Em sua opinião, qual foi o ponto mais **forte** do módulo?

1

O modo como o módulo foi organizado e a diversidade dos docentes foi incrível. Pessoalmente, a fala de Lid me tocou muito.

Em sua opinião, qual foi o ponto mais **fraco** do módulo?

2

A fala da Neusa foi o ponto mais fraco. Embora ela tenha um carinho evidente pelo tema está com a apresentação desatualizada.

Você recomendaria este seminário para alguém?

3

Com certeza! É o larú.  
muito, muito obrigada!

apoio institucional

realização

patrocínio



Organização  
das Nações Unidas  
para a Educação,  
a Ciência e a Cultura



Palas Athena





12 e 13  
de março

# Valores da Convivência

na vida pública  
e privada

## Avaliação do Nosso Seminário

Em sua opinião, qual foi o ponto mais **forte** do módulo?

1

- Pouco tempo para alguns palestrantes.

Em sua opinião, qual foi o ponto mais **fraco** do módulo?

2

A palestra Sustentabilidade e consumo: uma equação responsável. Longa com excesso de informação / leitura das transparências. Vários pontos-pontos' concluindo (inclusive eu)

Você recomendaria este seminário para alguém?

3

Sim. A toda equipe do Instituto Federal de São Paulo - Professores e administrativos e direção. Num instituto de tecnologia cuja meta é formar mão de obra qualificada para o mercado de trabalho, impregnar o tecnicismo. Este curso seria uma dose de humanismo.

apoio institucional

realização

patrocínio



Palas Athena





12 e 13  
de março

# Valores da Convivência

na vida pública  
e privada

## Avaliação do Nosso Seminário

Em sua opinião, qual foi o ponto mais **forte** do módulo?

1

Os parâmetros que o Edson fez para relacionar uma valleta com a outra, quando me parecia muito confusa, ele então,

Em sua opinião, qual foi o ponto mais **fraco** do módulo?

2

A falta de interação, ficou bastante o encontro

Você recomendaria este seminário para alguém?

3

Sim, claro! principalmente para meus colegas que fazem serviço social e muitas outras pessoas, nem só os que estão envolvidos nas relações pessoais, mas também para as pessoas que querem uma formação para a vida no cotidiano.

apoio institucional

realização

patrocínio



Organização  
das Nações Unidas  
para a Educação,  
a Ciência e a Cultura



Palas Athena



CAMARGO  
CORRÊA



12 e 13  
de março

# Valores da Convivência na vida pública e privada

## Avaliação do Nosso Seminário

Em sua opinião, qual foi o ponto mais **forte** do módulo?

1

MÓDULOS: • AS DIMENSÕES DO TEMPO E DO ESPAÇO NO PÚBLICO E NO PRIVADO - GEORGE BARCAT

• A COMUNICAÇÃO NA ÉTICA DA VINCULAÇÃO - MARA FERREIRA

• O NASCIMENTO DO PÚBLICO... - BRUNO PAULOWICZ

• E A APRESENTAÇÃO DO RETRATO

Em sua opinião, qual foi o ponto mais **fraco** do módulo?

2

TALVEZ, MUITOS MÓDULOS S/ APROFUNDAMENTO.

PENSO QUE FALTARAM ALGUNS CONCEITOS: ANTROPOLÓGICA  
PSICOLÓGICA

Você recomendaria este seminário para alguém?

3

SIM, RECOMENDARIA, MESMO QUE OS MÓDULOS

MENTIONADOS NA PRIMEIRA QUESTÃO PODERIAM

TER <sup>tido</sup> MAIOR TEMPO, A CREDITANDO QUE O MODO

COMO OCORREU NOS LEVOU A VÁRIAS REFLEXÕES

TAMBÉM NECESSÁRIAS.

OBS.: AS INTERVENÇÕES EDSON COSTA, "MUITO FUNCIONAL".

E TAMBÉM TALVEZ EU N ESTEJA POR INTEIRO,

apoio institucional

realização

patrocínio

OU N FUI BEM NA CONVIVÊNCIA  
COLETIVA.



Organização  
das Nações Unidas  
para a Educação,  
a Ciência e a Cultura



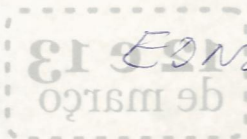
Palas Athena



CAMARGO  
CORRÊA

SE HOUVE SIGNIFICADO? CLARO QUE SIM! ->





13ª edição

FUNCIONAR E ACOLOHAR.

# Valores da Convivência

na vida pública e privada

DEBATE

## Avaliação do Nosso Seminário

1

Em sua opinião, qual foi o ponto mais forte do módulo?

2

Em sua opinião, qual foi o ponto mais fraco do módulo?

3

Você recomendaria este seminário para alguém?

patrocínio

realização

apoio institucional

CAMARGO  
CORRÊA



Palas Athena



Organização  
das Nações Unidas  
para a Educação,  
Ciência e Cultura



12 e 13  
de março

# Valores da Convivência

na vida pública  
e privada

## Avaliação do Nosso Seminário

Em sua opinião, qual foi o ponto mais **forte** do módulo?

1

As palestras foram enriquecedoras, os palestrantes desenvolveram de maneira clara e envolvente os temas. O local é muito agradável agradável, e todos são muito acolhedores. Verso.

Em sua opinião, qual foi o ponto mais **fraco** do módulo?

2

Espaco para perguntas, ou seja, faltou a sistematização de um espaço para perguntas.

Você recomendaria este seminário para alguém?

3

Com certeza recomendaria a todos que conheço.

apoio institucional

realização

patrocínio



Organização  
das Nações Unidas  
para a Educação,  
a Ciência e a Cultura



Palas Athena





A escolha dos temas parece sintetizar o mínimo  
 necessário para conhecer da cultura de paz. Em resumo  
 gostei muito, aprendi muito e fiquei incomoda-  
 da o suficiente para buscar mais.

## Avaliação do Nosso Seminário

1 Em sua opinião, qual foi o ponto mais forte do módulo?

As atividades foram interessantes e práticas. O local foi muito agradável.

2 Em sua opinião, qual foi o ponto mais fraco do módulo?

Faltou mais tempo para perguntas e respostas.

3 Você recomendaria este seminário para alguém?

Sim, recomendaria para todos que queiram aprender mais sobre cultura de paz.

patrocínio

realização

apoio institucional



Palas Athena



Organização  
 das Nações Unidas  
 para a Educação,  
 a Ciência e a Cultura



# Valores da Convivência

na vida pública  
e privada

## Avaliação do Nosso Seminário

Em sua opinião, qual foi o ponto mais **forte** do módulo?

1

A consistência do conteúdo aplicado a conhecimento, contribuindo para aperfeiçoar a competência em relacionamento. A final intenção de gerar um compromisso com a ação.

Em sua opinião, qual foi o ponto mais **fraco** do módulo?

2

A forma não facilita o desenvolvimento da habilidade. Como o tempo é curto o ideal é sintetizar o conceito central de cada módulo e permitir atividades vivenciais para estimular o aprendizado.

Você recomendaria este seminário para alguém?

3

Sim eu recomendaria o seminário como fonte de conhecimento e reflexão, mas não como fonte de ~~metodologias~~ ferramentas para aplicação no dia a dia, pois não ficou claro para mim, como aplicar tais conceitos na minha realidade.

Aplausos para o módulo de abertura, totalmente integrativo e estimulante.

Lamentei que no módulo Com. não violenta, não exploramos vivencialmente os passos do roteiro do Dr. Marshall (talvez uma atividade em mini grupos seria interessante.)  
Sucesso, muito sucesso!

apoio institucional

realização

patrocínio



Organização  
das Nações Unidas  
para a Educação,  
a Ciência e a Cultura



Palas Athena



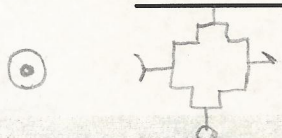
CAMARGO  
CORRÊA

Raquel R. Oliveira  
Twitter: RAQUELR



# Valores da Convivência na vida pública e privada

## Avaliação do Nosso Seminário



Immi SanatoPharma.

Em sua opinião, qual foi o ponto mais **forte** do módulo?

1

A simples mensagem de Lia Diskin;  
A abertura de Lourdes - atividade participativa  
E pequenas citações e chaves coletivas

Em sua opinião, qual foi o ponto mais **fraco** do módulo?

2

Falta de distância entre o contexto informativo  
do e-mail e a prática do encontro, confio na  
construção coletiva do entendimento de quais e  
como os valores da convivência podem aprimorar  
e sustentar os relacionamentos. 1- Falta de olhar

Você recomendaria este seminário para alguém?

3

apreciativo para a  
maioria dos seminários

Professores interessados na ampliação de  
referências históricas e teóricas,

### SUGESTÕES:

MODULO INTERATIVO; \*humanidade ao processo  
AFINACAO ENTRE RELACOES A FAVOR DA COEVOLUCAO  
\* \* menos e mais; garantia de qualidade  
entre os participantes, respostas coerentes as duvidas  
no momento do questionamento.

Foco na critica construtiva,  
utilizar metáforas a favor da aprendizagem,  
- e 4, olhar genuino para compreender o  
sofrer e seu funcionamento; Não a frieza.

apoio institucional

realização

patrocínio



Organização  
das Nações Unidas  
para a Educação,  
a Ciência e a Cultura



Palas Athena

11 8544 6925

Edu@IANDÉ.NET



CAMARGO  
CORRÊA

Grato



12 e 13  
de março

# Valores da Convivência

na vida pública  
e privada

## Avaliação do Nosso Seminário

Em sua opinião, qual foi o ponto mais **forte** do módulo?

1

Quando pudemos trabalhar em grupo.  
Palestras de ~~do~~ Domingo.

Em sua opinião, qual foi o ponto mais **fraco** do módulo?

2

Quando não foi utilizado projeção.

Você recomendaria este seminário para alguém?

3

Com certeza! irei recomendar-lo para amigos  
que estão envolvidos com o assunto e para  
aqueles que são simpatizantes com temas  
mas não iniciaram estudos.

Gostaria de ter a possibilidade de saber  
das missões suas ações e do onde vem para  
termos possibilidade de rede de contatos e  
se for possível.

apoio institucional

realização

patrocínio



Organização  
das Nações Unidas  
para a Educação,  
a Ciência e a Cultura



Palas Athena





# Valores da Convivência

na vida pública  
e privada

## Avaliação do Nosso Seminário

Em sua opinião, qual foi o ponto mais **forte** do módulo?

1

As relações e conexões entre os temas abordados e os conceitos teóricos dos estudiosos. A fala do Prof. Basílio foi iluminadora e superou todas as minhas expectativas.

Em sua opinião, qual foi o ponto mais **fraco** do módulo?

2

Poderíamos ter mais abordagens práticas com dinâmicas de grupo, jogos teatrais e improvisações. Faltou espaço p/ debates, perguntas e exposições das experiências dos participantes para troca de ideias entre os demais.

Você recomendaria este seminário para alguém?

3

Certamente; além do mais gostaria que demais professores da escola que leciono pudessem ter acesso a essas aprendizagens, uma vez que isso provavelmente os fariam refletir sobre a contemporaneidade, pois sofro em diferentes níveis por uma formação docente que lengessa o que a escola poderia ser.

Minha militância é por uma escola cultural, protagonista e humana. Quero propor uma parceria ao PALAS ATHENA com escola pública:

[www.continentalcultural.blogspot.com](http://www.continentalcultural.blogspot.com)

Diogo Geraldo do Nascimento

apoio institucional

realização

patrocínio



Organização  
das Nações Unidas  
para a Educação,  
a Ciência e a Cultura



Palas Athena



CAMARGO  
CORRÊA



12 e 13  
de março

# Valores da Convivência

na vida pública  
e privada

## Avaliação do Nosso Seminário

Em sua opinião, qual foi o ponto mais **forte** do módulo?

1

• George • Reinaldo • A iniciativa de criar este espaço oportunidade de crescimento e despertar!!  
• Raulo  
• Lida

Em sua opinião, qual foi o ponto mais **fraco** do módulo?

2

- 3 horas no período da tarde de sábado, não é produtivo. Poderia usar tarde de domingo!!

Você recomendaria este seminário para alguém?

3

Recomendo e já comentei amigos.  
Acredito que este seminário mereceria  
ter a duração de 2 módulos no  
ao menos!! dos finais de  
semana.

apoio institucional

realização

patrocínio



Organização  
das Nações Unidas  
para a Educação,  
a Ciência e a Cultura



Palas Athena





Sugestão

reavaliar a CNV e o tema da "Comunicação na ética da vinculação". Na minha opinião <sup>AV</sup> é uma "postura de vida" que fica bem difícil de explorar em 75'. Sugiro retomar o tema proposto e explorar a ética da vinculação. Gostaria de ouvir este tema numa próxima edição se for plausível esta sugestão.

- Seria interessante acrescentar como valor a simplicidade. Caberia algum espaço para o tema simplicidade voluntária? Permitir ao ouvir o tema sustentabilidade e consumo. Seria um valor.

- Eu acredito que cada tema abordado poderia evidenciar valores da conveniência atingindo o duplo objetivo de: + Relembrar a maneira de conviver. Encontrar a "chave" da conveniência.



12 e 13  
de março

# Valores da Convivência

na vida pública  
e privada

## Avaliação do Nosso Seminário

Em sua opinião, qual foi o ponto mais **forte** do módulo?

1

Envolvimento da Lardes com as pessoas. Estímulo ao pensar do Basílio. (Alguns) conteúdos importante para atualidade

Em sua opinião, qual foi o ponto mais **fraco** do módulo?

2

Como as palestras foram dadas. Ficou no sistema "ultrapassado" detentor do conhecimento → receptor vazio. Falta participação, deixar emergir a inteligência coletiva

Você recomendaria este seminário para alguém?

3

- Professores da rede municipal  
- Professores de faculdades

apoio institucional

realização

patrocínio



Palas Athena





12 e 13  
de março

# Valores da Convivência

na vida pública  
e privada

## Avaliação do Nosso Seminário

Em sua opinião, qual foi o ponto mais forte do módulo?

1

A INTERELACÃO DE TODAS AS PALESTRAS P/  
TRANSPICAR E ENRIQUECER O SABER

Em sua opinião, qual foi o ponto mais fraco do módulo?

2

ACERCA DO TEMPO, DEIXOU A PALESTRA DO  
MEIO AMBIENTE APENAS COMO UM APANHA DO  
INTELECTO NA BRANCA E NÃO UM "NORTE" P/ ATUAR

Você recomendaria este seminário para alguém?

3

SIM, VOCÊ RECOMENDAR P/ TODAS AS PESSOAS INTERESSA-  
DAS EM MELHORAR AS SUAS RELAÇÕES COM O  
PÚBLICO E PRIVADO

apoio institucional

realização

patrocínio



Organização  
das Nações Unidas  
para a Educação,  
a Ciência e a Cultura



Palas Athena





12 e 13  
de março

# Valores da Convivência

na vida pública  
e privada

## Avaliação do Nosso Seminário

Em sua opinião, qual foi o ponto mais **forte** do módulo?

1

As exposições dos Profs. Basílio, George e Maria Fernandes e  
Sic. Heslin e Rinaldo.  
Adorei o Seminário. Parabéns!

Em sua opinião, qual foi o ponto mais **fraco** do módulo?

2

O tempo atribuído a cada Professor.  
Indicações bibliográficas sobre o tema.

Você recomendaria este seminário para alguém?

3

Sim, aos meus colegas docentes.

apoio institucional

realização

patrocínio



Palas Athena





# Valores da Convivência

na vida pública  
e privada

## Avaliação do Nosso Seminário

Em sua opinião, qual foi o ponto mais **forte** do módulo?

1

Os exemplos das explicações (fruto do conhecimento  
de pessoas tão gabaritadas)

Em sua opinião, qual foi o ponto mais **fraco** do módulo?

2

O pouco tempo que cada palestrante teve para tentar  
passar o assunto abordado.

Você recomendaria este seminário para alguém?

3

Sim, com certeza.

apoio institucional



Organização  
das Nações Unidas  
para a Educação,  
a Ciência e a Cultura

realização



Palas Athena

patrocínio





12 e 13  
de março

# Valores da Convivência

na vida pública  
e privada

## Avaliação do Nosso Seminário

Em sua opinião, qual foi o ponto mais **forte** do módulo?

1

A palestra de Basílio Paulowicz.

Em sua opinião, qual foi o ponto mais **fraco** do módulo?

2

Faltou entrar em questões mais específicas como, por exemplo, o "trabalho em equipe" dentro das organizações.

Você recomendaria este seminário para alguém?

3

Sim, porque é um espaço e um tempo para reflexões.

apoio institucional

realização

patrocínio



Organização  
das Nações Unidas  
para a Educação,  
a Ciência e a Cultura



Palas Athena



CAMARGO  
CORRÊA



12 e 13  
de março

# Valores da Convivência

na vida pública  
e privada

## Avaliação do Nosso Seminário

Em sua opinião, qual foi o ponto mais forte do módulo?

1

Anali a palestra do George Bercat, foi de encontro às minhas necessidades no meu trabalho e ele demonstrou muito conhecimento. Seguiu livros. Parabéns a ele!

Em sua opinião, qual foi o ponto mais fraco do módulo?

2

A participação de algumas pessoas na plateia, com questões pouco significativas para contribuir ao palestrante e que atrapalhavam o conteúdo e a compreensão do assunto.

Você recomendaria este seminário para alguém?

3

sim. para todas as pessoas abertas ao diálogo e a novos conceitos.

Obs: todos os professores trouxeram o conteúdo legal.

apoio institucional

realização

patrocínio



Organização  
das Nações Unidas  
para a Educação,  
a Ciência e a Cultura



Palas Athena



CAMARGO  
CORRÊA



12 e 13  
de março

# Valores da Convivência

na vida pública  
e privada

## Avaliação do Nosso Seminário

Em sua opinião, qual foi o ponto mais **forte** do módulo?

1

A proposta em si. O fato de pensar a conexão público x privado, demonstrando que o que está no início está no meio e também

Em sua opinião, qual foi o ponto mais **fraco** do módulo?

2

Não há! Piora que eu desejasse mais tempo aqui!

Você recomendaria este seminário para alguém?

3

Estou recomendando a parentes e amigos via email e postarei todas as dicas em meu mural no Facebook.

Propor a oportunidade e o estímulo à melhor prática de pensar e agir no caminho de construção de uma cultura de paz. Dentro e fora. Forte abraço.

apoio institucional

realização

patrocínio



Organização  
das Nações Unidas  
para a Educação,  
a Ciência e a Cultura



Palas Athena





so so much more than this perception.

## Avaliação do Nosso Semáforo

1

2





12 e 13  
de março

# Valores da Convivência

na vida pública  
e privada

## Avaliação do Nosso Seminário

Em sua opinião, qual foi o ponto mais **forte** do módulo?

1

*Introdução e Mediação*

Em sua opinião, qual foi o ponto mais **fraco** do módulo?

2

*Falta de Interação*

Você recomendaria este seminário para alguém?

3

*Sim*

apoio institucional



realização



Palas Athena

patrocínio





12 e 13  
de março

# Valores da Convivência

na vida pública  
e privada

## Avaliação do Nosso Seminário

Em sua opinião, qual foi o ponto mais **forte** do módulo?

1

A importância do diálogo nas redes sociais e a mediação.

Em sua opinião, qual foi o ponto mais **fraco** do módulo?

2

A falta de interação, tornando os módulos um pouco monótonos.

Você recomendaria este seminário para alguém?

3

Sim recomendaria e recomendaria a colegas e amigos. É um seminário interessante que faz despertar para um aprendizado diferente.

apoio institucional

realização

patrocínio



Organização  
das Nações Unidas  
para a Educação,  
a Ciência e a Cultura



Palas Athena



CAMARGO  
CORRÊA



12 e 13  
de março

# Valores da Convivência na vida pública e privada

## Avaliação do Nosso Seminário

Em sua opinião, qual foi o ponto mais **forte** do módulo?

1

A qualidade dos palestrantes. Especialmente a palestra de Jorge Baser.  
(como Zelazk Toxer) porque o ponto forte foi a abordagem da  
propriedade humana, além da física.  
Curso concluído → M. P. P. P.  
Curso concluído → Renaldo Bulgarelli

Em sua opinião, qual foi o ponto mais **fraco** do módulo?

2

x - Aprofundar o tema Fazer o B. B. de Oliveira e depois como pôde  
ser o B. B. de Oliveira de Dr. Marshall Rosenberg.  
- Também aprofundar o tema de fazer o B. B. de Oliveira de Dr. Marshall Rosenberg.  
NÃO EXISTE DESENVOLVIMENTO SUSTENTÁVEL. A própria expressão  
é contraditória.

Você recomendaria este seminário para alguém?

3

Sim, para pessoas com discernimento.

apoio institucional

realização

patrocínio



Palas Athena





# Qualidade Humana

As qualidades humanas básicas para a sobrevivência individual são:

- origem - ser humano.
- aque - sobrevive pouco tempo sem aque.
- atenção - sobrevive sem dormir até 2 dias ou t.

O resto são desejos.

A qualidade é o conhecimento da realidade (desejo) criando qualidades de acordo com a realidade.

Recurso capaz trabalhar a qualidade por ajuda de desejo, le do conhecimento possível.

- qualidade - EXCLUIR o conhecimento de qualidade que obtem o trabalho para obter o trabalho.
- trabalho - isso denota VIOLENCIA causada por INJUSTIA.

Qualidade humana

Qualidade:

Leva boa qualidade humana para qualidade de Palas Athena as obras de qualidade humana para qualidade de Palas Athena.

patrocínio

realização

apoio institucional

CAMARGO  
CORRÊA



Palas Athena



Organização  
das Nações Unidas  
para a Educação,  
Ciência e Cultura



12 e 13  
de março

# Valores da Convivência

na vida pública  
e privada

## Avaliação do Nosso Seminário

Em sua opinião, qual foi o ponto mais **forte** do módulo?

1

São vários pontos fortes: organização, temas e abordagens, reflexões, estratégias...

Em sua opinião, qual foi o ponto mais **fraco** do módulo?

2

Pouco tempo para que os assuntos abordados pudessem atingir maior profundidade.

Você recomendaria este seminário para alguém?

3

Sim. Só por conhecer a instituição, já repassei o e-mail para vários amigos. Após a participação nestes dois dias vou indicar para outros mais, pois foi uma experiência reveladora para mim.

apoio institucional

realização

patrocínio



Organização  
das Nações Unidas  
para a Educação,  
a Ciência e a Cultura



Palas Athena



CAMARGO  
CORRÊA



12 e 13  
de março

# Valores da Convivência

na vida pública  
e privada

## Avaliação do Nosso Seminário

Em sua opinião, qual foi o ponto mais **forte** do módulo?

1

A ideia de que o ser humano e a humanidade são "work in progress"... é uma experiência humana! Portanto, temos os recursos para ~~ter~~ re-inventar/re-imaginar/modificar nossa experiência.

Em sua opinião, qual foi o ponto mais **fraco** do módulo?

2

Talvez a apresentação do Professor George Barcat pudesse ser um pouco menos erudita ou detalhada; para os fins desse seminário, uma apresentação mais fluida, ~~ou~~ dinâmica, teria sido mais adequada.

Você recomendaria este seminário para alguém?

3

Já estou recomendando! Apenas sugiro uma pequena, simbólica taxa de inscrição, para ~~evitar~~ ~~que pessoas se inscrevam~~ ~~sem~~ diminuir o número de pessoas que se inscrevem mas não comparecem. Uma pequena, simbólica taxa de inscrição impõe maior rigor no momento de inscrição - antes de emitir e pagar um boleto bancário ou usar o cartão de crédito, fazemos uma avaliação mais realista do nosso tempo e energia para ~~se~~ participar do seminário.

apoio institucional

realização

patrocínio



Organização  
das Nações Unidas  
para a Educação,  
a Ciência e a Cultura



Palas Athena



CAMARGO  
CORRÊA



# Valores da Convivência na vida pública e privada

## Avaliação do Nosso Seminário

Em sua opinião, qual foi o ponto mais **forte** do módulo?

1

PARA mim, gostei de todos, mas o mt que me marcou profundamente foi a "ABERTURA DO SEMINÁRIO COM A LAURIDES ALVES DE SOUZA. POR NOS FINALIZAR A "DIALOGAR CORRETAMENTE, SEM INTERROMPER A FALA DA OUTRA PESSOA". ISSO PARA mim foi VAZIOSO!!! \* FAZ ATÉ REFLEXÃO ESTA TÉCNICA P/ A MINHA FAMÍLIA COMO QUE

Em sua opinião, qual foi o ponto mais **fraco** do módulo?

2

Embora eu já tenha participado anteriormente com o EDSON COSTA, EU NÃO GOSTEI DOS "INTERLÚDIOS DURANTE A APRESENTAÇÃO DOS "ILUSTRAÇÕES" E SUGERI QUE SE ABRA ESPAÇO PARA PALAVITAS SÓBRES AO FINAL DE CADA APRESENTAÇÃO P/ NÃO ATARALHAR O ILUSTRANTE (NÃO PARA "ATRASAR" O TÉRMINO DO EVENTO.

Você recomendaria este seminário para alguém?

3

COM CERTA!

ADOREI OS COMENTÁRIOS E (EXPERIÊNCIAS DE ADEMI AQUI NESTA NOSSA DIAZ (ABRIL 13/3 - DEZEMBRO/2011) PARA QUE MELHOREM NOS PRÓXIMOS SEMINÁRIOS.

PARABÉNS A TODOS OS GESTORES E

PARABÉNS A TODOS VÓS QUE FICAMOS

ATÉ O FIM DESTE "MARAVILHOSO ENCONTRO DE EXPERIÊNCIAS"!!!

apoio institucional

realização

meu nome é:

patrocínio



Organização  
das Nações Unidas  
para a Educação,  
a Ciência e a Cultura



Palas Athena





12 e 13  
de março

# Valores da Convivência

na vida pública  
e privada

## Avaliação do Nosso Seminário

Em sua opinião, qual foi o ponto mais **forte** do módulo?

1

*A coesão dos temas indo num crescente.  
Troca de experiências com os participantes. Alinhando as ideias.*

Em sua opinião, qual foi o ponto mais **fraco** do módulo?

2

*Na parte da tarde do sábado ter uma pausa  
com um exercício entre os participantes para  
trocas entre eles.*

Você recomendaria este seminário para alguém?

3

*Sim, já recomendei a 4 pessoas ontem (12/3/11)*

apoio institucional

realização

patrocínio



Organização  
das Nações Unidas  
para a Educação,  
a Ciência e a Cultura



Palas Athena





12 e 13  
de março

# Valores da Convivência

na vida pública  
e privada

## Avaliação do Nosso Seminário

Em sua opinião, qual foi o ponto mais forte do módulo?

1

Esta manhã, ao chegar, me alcançou uma alegria íntima muito grande e a deixa me inundar, enquanto ouvia a professora Lúcia. Penso que esta alegria pode ser atribuída

Em sua opinião, qual foi o ponto mais fraco do módulo?

2

A alguns palestrantes. Para alguns me foidesgras mais participativas e outras nas tanto, mas isso não é ponto fraco, é questão de estilo de cada um.

Você recomendaria este seminário para alguém?

3

Já divulguei entre meus conhecidos - e vou fazer de novo, e listas de discussões

PS: na tela aparece toda hora:

TROCAR A LÂMPADA  
(do projetor)

apoio institucional

realização

patrocínio



Organização  
das Nações Unidas  
para a Educação,  
a Ciência e a Cultura



Palas Athena



CAMARGO  
CORRÊA



# Valores da Convivência na vida pública e privada

## Avaliação do Nosso Seminário

- 1 Em sua opinião, qual foi o ponto mais forte do módulo?
- ao fato de sentirmos de identidade; o encontro com  
pessoas que não apenas têm a mesma  
preocupação com a vida e o planeta - e não  
apenas isso, como, também, estão fazendo  
algo a respeito. Sou grata pela  
oportunidade desse encontro - com facilitadores  
e alunos - pois os que vieram também trazem  
essa preocupação.
- 2 Em sua opinião, qual foi o ponto mais fraco do módulo?
- Assim - o ponto forte é a própria existência  
desse oportunidade de encontro e troca  
entre as pessoas

patrocínio

realização

apoio institucional



# Valores da Convivência

na vida pública  
e privada

## Avaliação do Nosso Seminário

Em sua opinião, qual foi o ponto mais **forte** do módulo?

1

na minha opinião todos os pontos foram fortes, porém talvez o primeiro o mais forte tenha sido o 1º da laudes devido a ansiedade de todos

Em sua opinião, qual foi o ponto mais **fraco** do módulo?

2

O ponto mais fraco de todos os módulos foi o tempo muito curto para exposição e retorno as muitas dúvidas

Você recomendaria este seminário para alguém?

3

Com toda certeza, para todas as pessoas que vivem ansiosas, inquietas a procura de novas alternativas de convivências entre o seu meio e sua comunidade. Profissionais que em sua profissão são designados a lidar com o público em geral.

apoio institucional

realização

patrocínio



Organização  
das Nações Unidas  
para a Educação,  
a Ciência e a Cultura



**Palas Athena**



**CAMARGO  
CORRÊA**



12 e 13  
de março

# Valores da Convivência

na vida pública  
e privada

## Avaliação do Nosso Seminário

Em sua opinião, qual foi o ponto mais **forte** do módulo?

1

O ponto mais forte foram as "provações" às reflexões de todos o que foi absorvido.

Em sua opinião, qual foi o ponto mais **fraco** do módulo?

2

Difícil - penso que a questão do tempo. Como houve uma "quebra" no tempo, período que diminuiu nos intervalos.

Você recomendaria este seminário para alguém?

3

Com certeza. Nesse período mesmo encaminhei para vários amigos e irmãos a proposta desse trabalho. Todo o conteúdo é muito bom, o formato utilizado também. Parabéns!

apoio institucional

realização

patrocínio



Palas Athena





12 e 13  
de março

# Valores da Convivência

na vida pública  
e privada

## Avaliação do Nosso Seminário

Em sua opinião, qual foi o ponto mais **forte** do módulo?

1

na minha opinião foi a diversidade de temas e pessoas que interagiram na troca de experiência

Em sua opinião, qual foi o ponto mais **fraco** do módulo?

2

O tempo do seminário e fazer espaço para a participação daqueles que quiseriam manifestar.

Você recomendaria este seminário para alguém?

3

Sim, todas as profissionais que interagem e tem uma importância na construção dos valores de outras pessoas devem ressignificar cada valor que eles transmitem, possibilitando a cada um esta transformação enquanto multiplicadores das mudanças e transformações que desejamos na sociedade mais justa e mais inclusiva

Ivone Santos Garcia

apoio institucional

realização

patrocínio



Organização  
das Nações Unidas  
para a Educação,  
a Ciência e a Cultura



Palas Athena



CAMARGO  
CORRÊA

Adorei, Parabéns.....



12 e 13  
de março

# Valores da Convivência

na vida pública  
e privada

## Avaliação do Nosso Seminário

Em sua opinião, qual foi o ponto mais **forte** do módulo?

1

O ponto mais forte do módulo é o palestrante com suas ideias, expostas de forma clara e que nos levam a reflexão e a vontade de transformar nossas atitudes.

Em sua opinião, qual foi o ponto mais **fraco** do módulo?

2

Salvo seja o tempo de duração das palestras que não permite um aprofundamento das ideias.

Você recomendaria este seminário para alguém?

3

Com certeza.

Uma coisa que me impressionou muito foi a atitude da Profa. Lcia Diskin. Quando a conheci pessoalmente e no sábado, primeiro dia da palestra, eu a vi transitando pela sala e ela parecia-me que ela está tudo organizando e tudo estava em ordem, de forma bastante simples. A minha surpresa foi no domingo ao saber que ela era a professora Lcia Diskin, a denominada professora, muito respeitada e comentada.

apoio institucional

realização

patrocínio



Organização  
das Nações Unidas  
para a Educação,  
a Ciência e a Cultura



Palas Athena

